

# アイビリーブ通信

受け入れて社会につなぐ No.1

スタッフ共同制作



## こんなことをやっています。

### 作業

（主にシャープペン系）

アイビリーブでは作業の時間があり、様々なことをします。

その中でも多いのはシャープペン作業です。シャープペン作業では芯抜き、検査、梱包と主にこの三つをメインにやっております。



### パソコン

パソコン時間は火曜日の一時間目にありまたこの時間は作業することも出来ます。ミカタイピング、ワードエクセルなど他にも個人にあったパソコン作業が出来ます。



### 調理

調理は月曜日の時間にやります。それとは別に作業もあります。



### 甲嗣くんプロフィール

名前の由来

・所長の、**甲方の甲**と職員の大野公嗣の**嗣**を取りました。

好きな飲み物

・水

好きな物

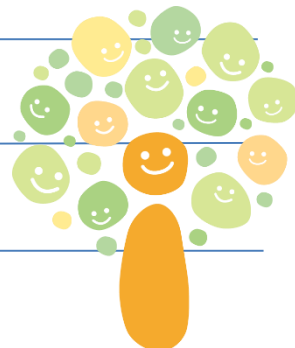
・太陽・自然

好きな事

・寝る事・立っている事・笑う事

好きな動物

・キリン



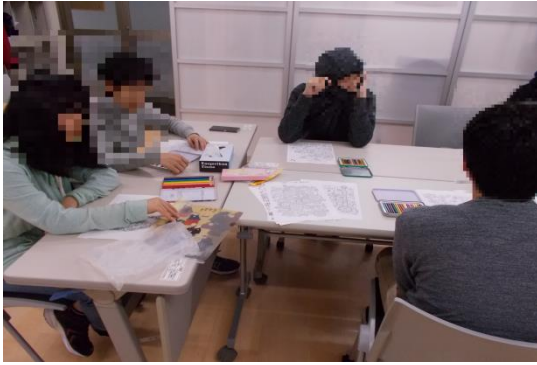
編集担当：T.Y・S.Y・M.T・K.K

連絡先 ☎：045-620-8383 ✉：info@i-blv.jp

☎：045-755-7006

こんなことやっています。

## スキルアップ



スキルアップではイラスト、英会話、羊毛フェルトです。難しいことはなく、やりたいと思うことを重視しています。

## 農業



場所を借りて農園作業をやっています。基本的には手入れや耕すことをします。収穫する時もあります。出張でアイビリーブにきてもらうこともあります。(雨など)

## アイビリーブでこれからやりたい事

### 鉄道模型走行会

- ・Iビリーブの一日の時間を使い、鉄道模型を走行させます。TNOS新制御システムを使用。複線DX形態で敷設、複雑な自動運転を楽しんでおります。Iビリーブ内だけでなく、近隣の施設での走行会を行うことができます。鉄道模型を走らせたいが運転が難しいと言う方。是非、参加募集中。
- ・鉄道模型は、一定の縮尺・軌間による鉄道車両・線路の模型という、Nゲージを使用しています。
- ・TNOSだけでなく手動運転用のレイアウトも敷設出来ます。
- ・各自で持ち込みした車両が走行できます。
- ・走行しない列車、車両を留置させる引き込み線、車庫は用意していませんが、延長用にレールの持ち込みも可。(スペースに限りあり)
- ・持ち込んだ車両等は各自責任を持って管理。走行中、停車中の車両に手は出さない。
- ・脱線、立ち往生した車両を発見した際は、その場で報告し、対応する。



誰でも納得できる。安心して、思う存分楽しめる走行会が出来る環境を皆さんで作らしましょう。

鉄道模型走行会  
代表 SY